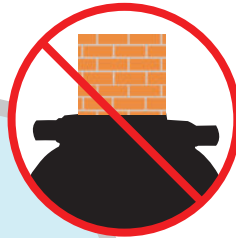
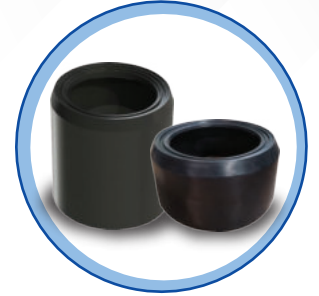


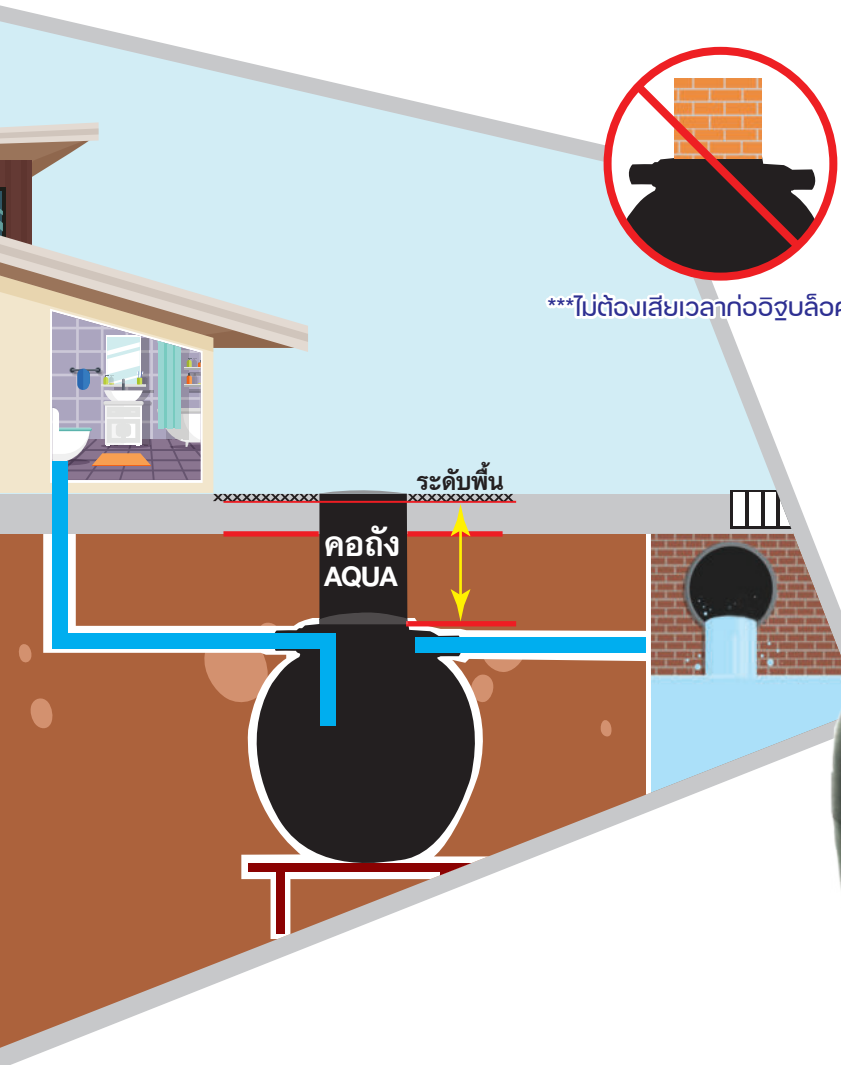
คองถังสำเร็จรูป...ไม่ต้องก่ออิฐแบบเดิมๆ

- ✔ พลาสติกด้วยวัสดุ PE แข็งแรง รองรับน้ำหนักได้มาก
- ✔ ติดตั้งง่าย รวดเร็ว ประหยัดเวลา

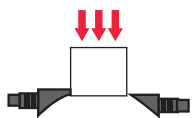
- ✔ ปรับความสูงได้ตามต้องการ
- ✔ ใช้งานเป็นรูปชั้นเดียว ไร้รอยต่อ หมดปัญหาเรื่องรั่วซึม



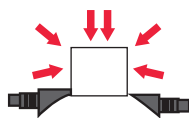
***ไม่ต้องเสียเวลาก่ออิฐบล็อกต่อคอง



ตามวิธีทดสอบ



✔ **LOAD TEST**
160 kg.



✔ **VACUUM TEST**
60 mBar

ข้อมูล Specification

วัสดุ Polyethylene (PE)
ความสูง 50 cm. (สามารถตัดได้)
ความหนาเฉลี่ย 4 (mm.)

ขนาด (Dimension)

Dia. 50 x H30 cm.

Dia. 50 x H55 cm.

Dia. 50 x H100 cm.

